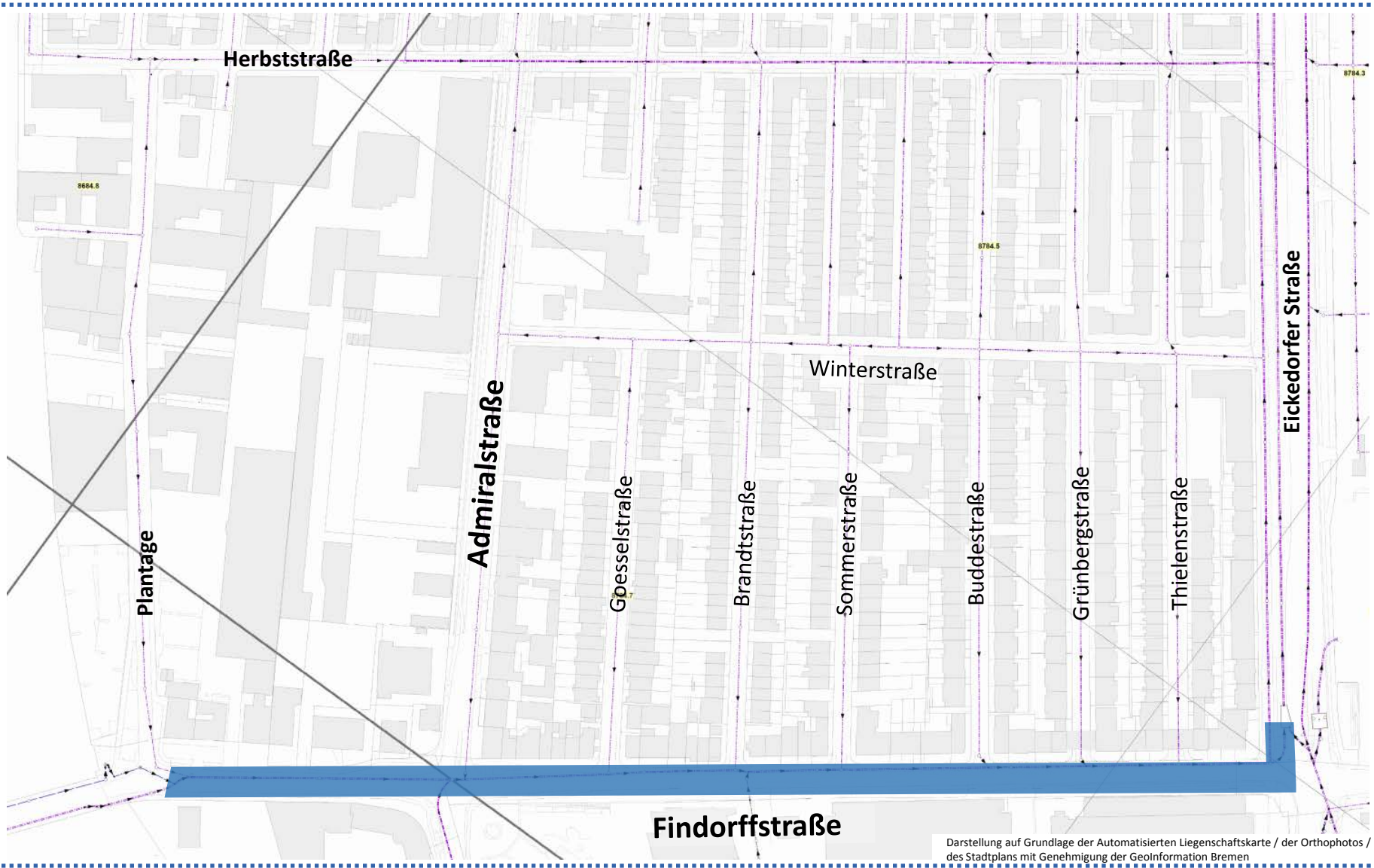


Verkehrskonzept Neubau Sammler Findorffstraße

Stand: 16.06.2017



Betroffener Baubereich

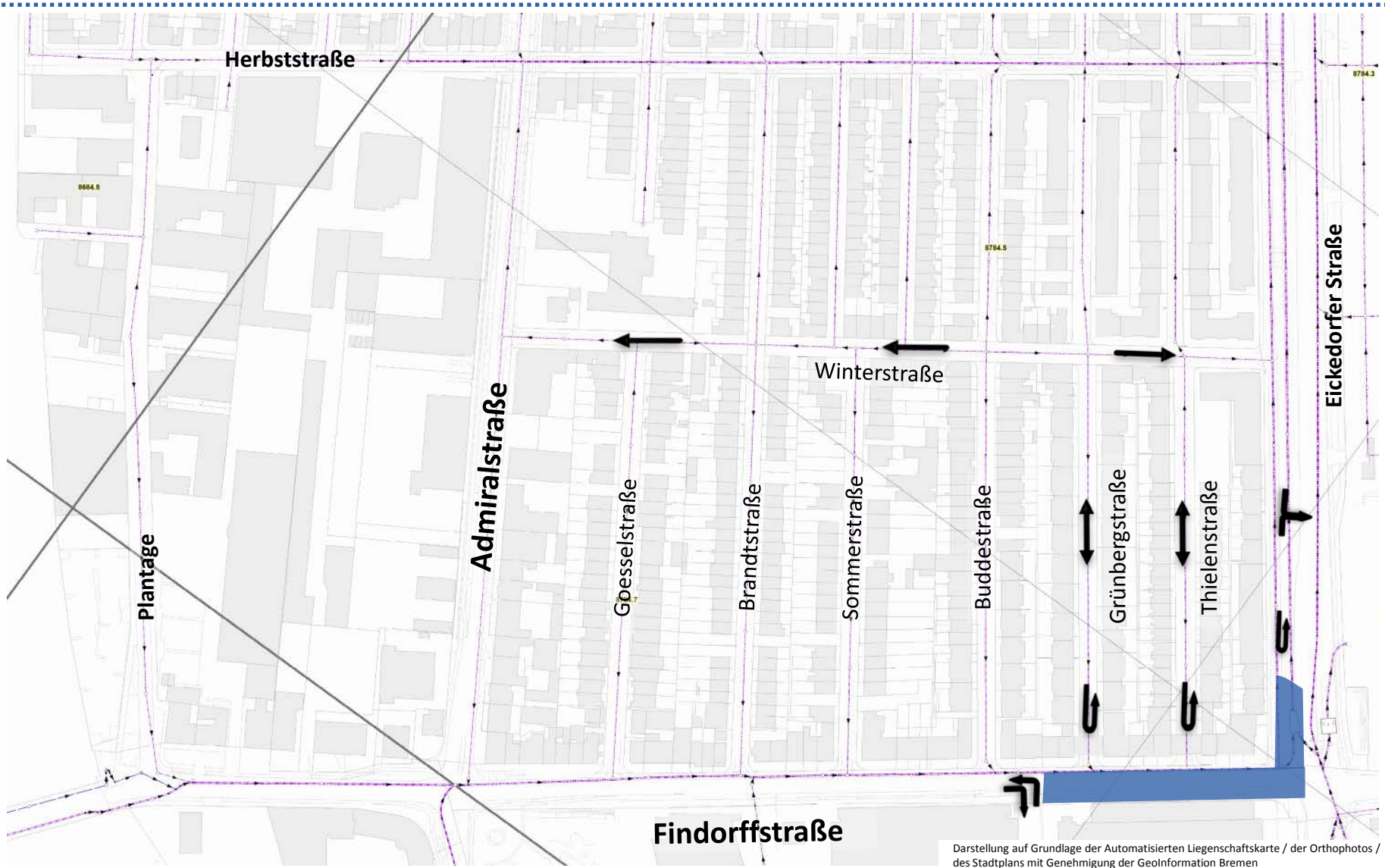


Kanalneubau und Renovierung in der Findorffstraße

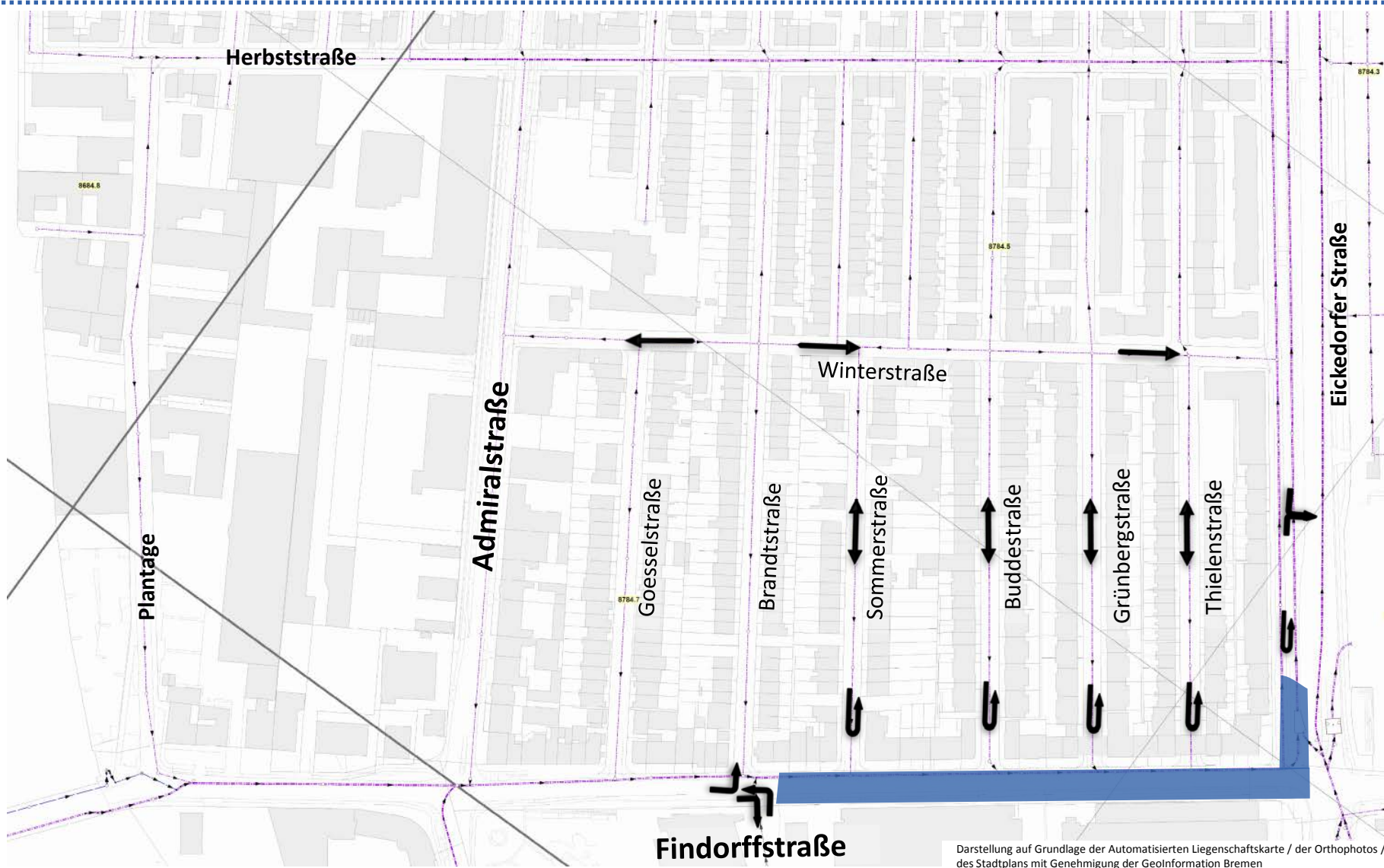


Darstellung auf Grundlage der Automatisierten Liegenschaftskarte / der Orthophotos / des Stadtplans mit Genehmigung der GeoInformation Bremen

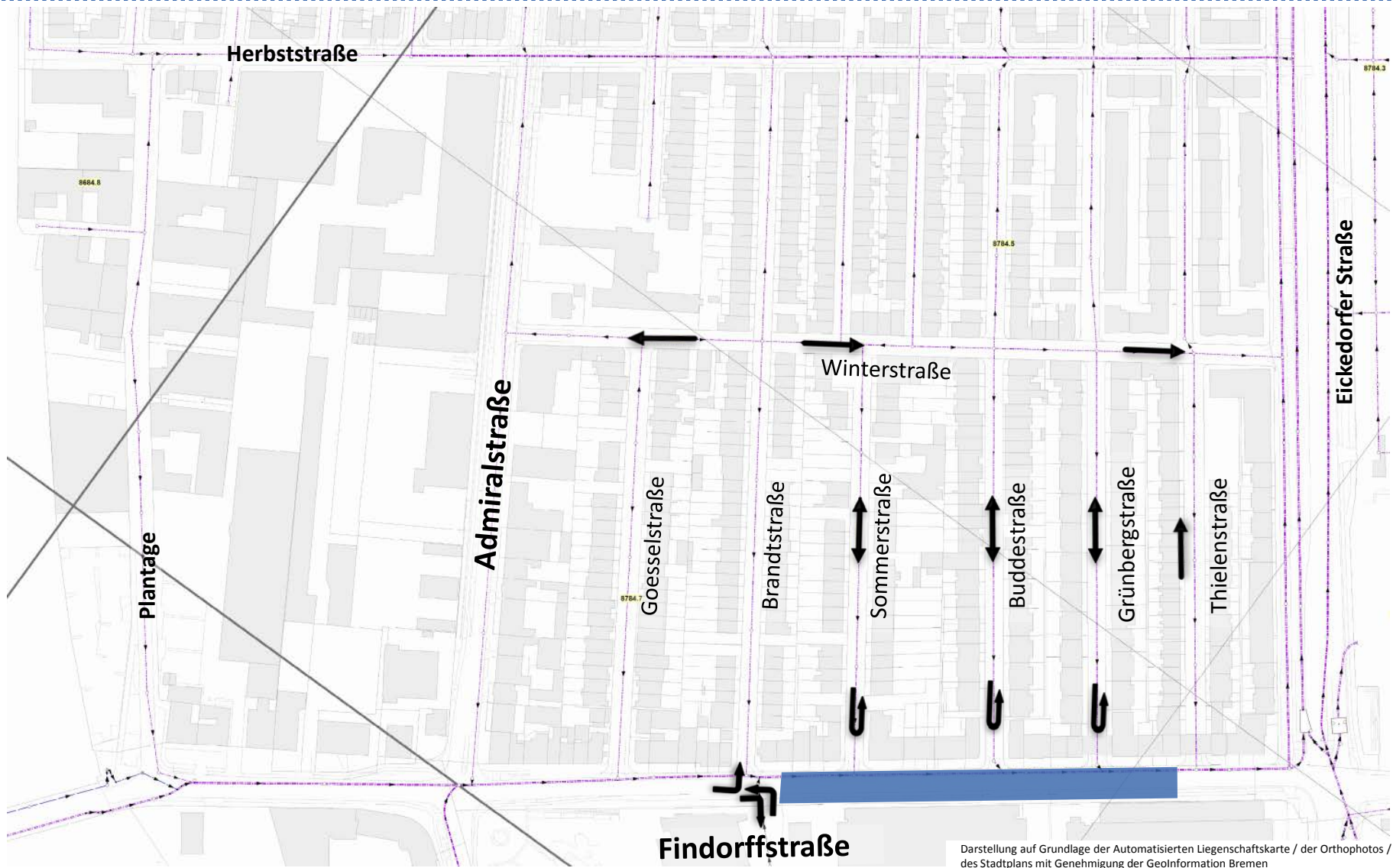
1. BA (ca. 135m): ca. 8 Monate (Mitte November 2016 bis Anfang Juli 2017)



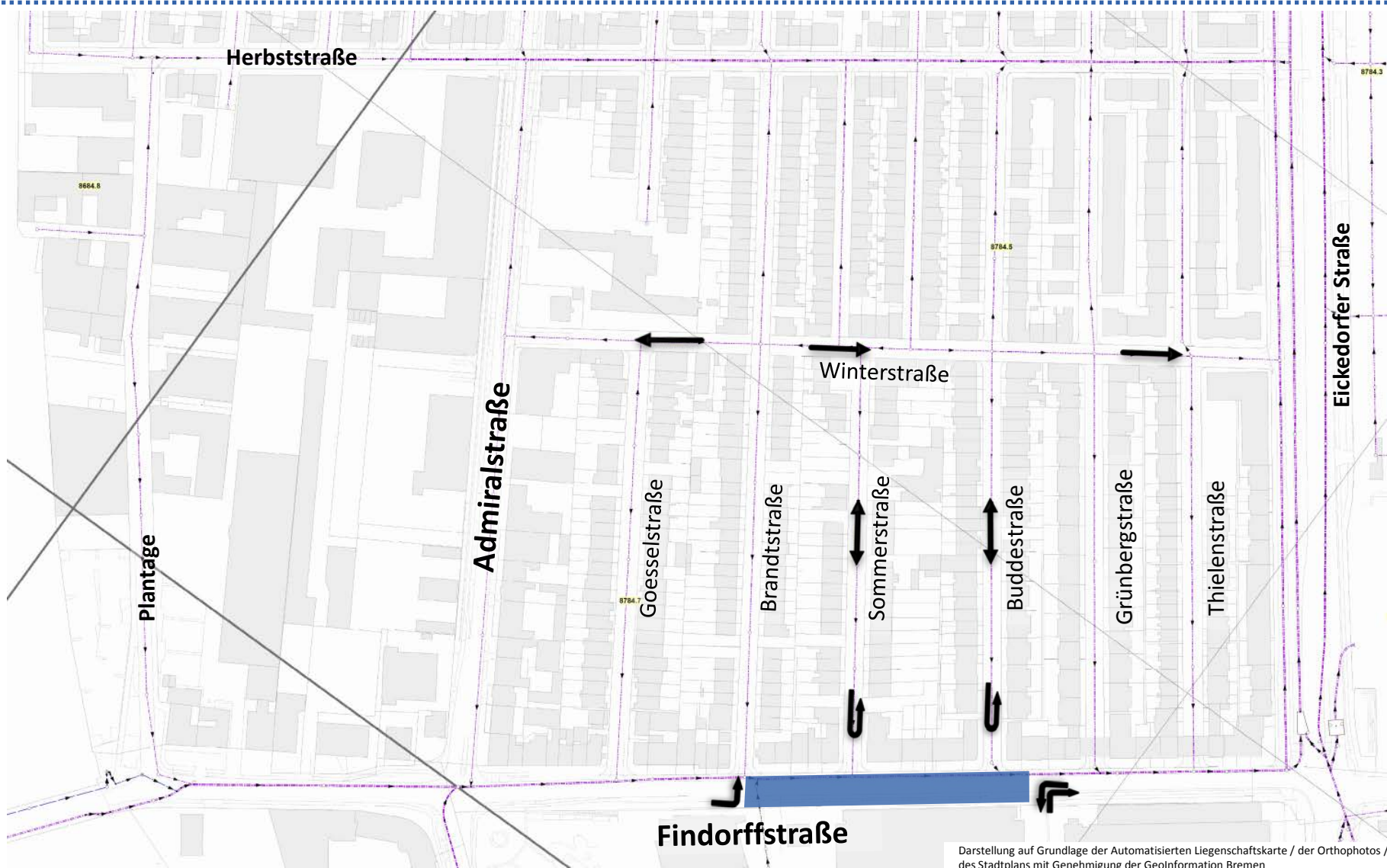
1. + 2.BA (ca. 290m): ca. 3-4 Wochen (Anfang Juli bis Mitte/Ende Juli 2017)



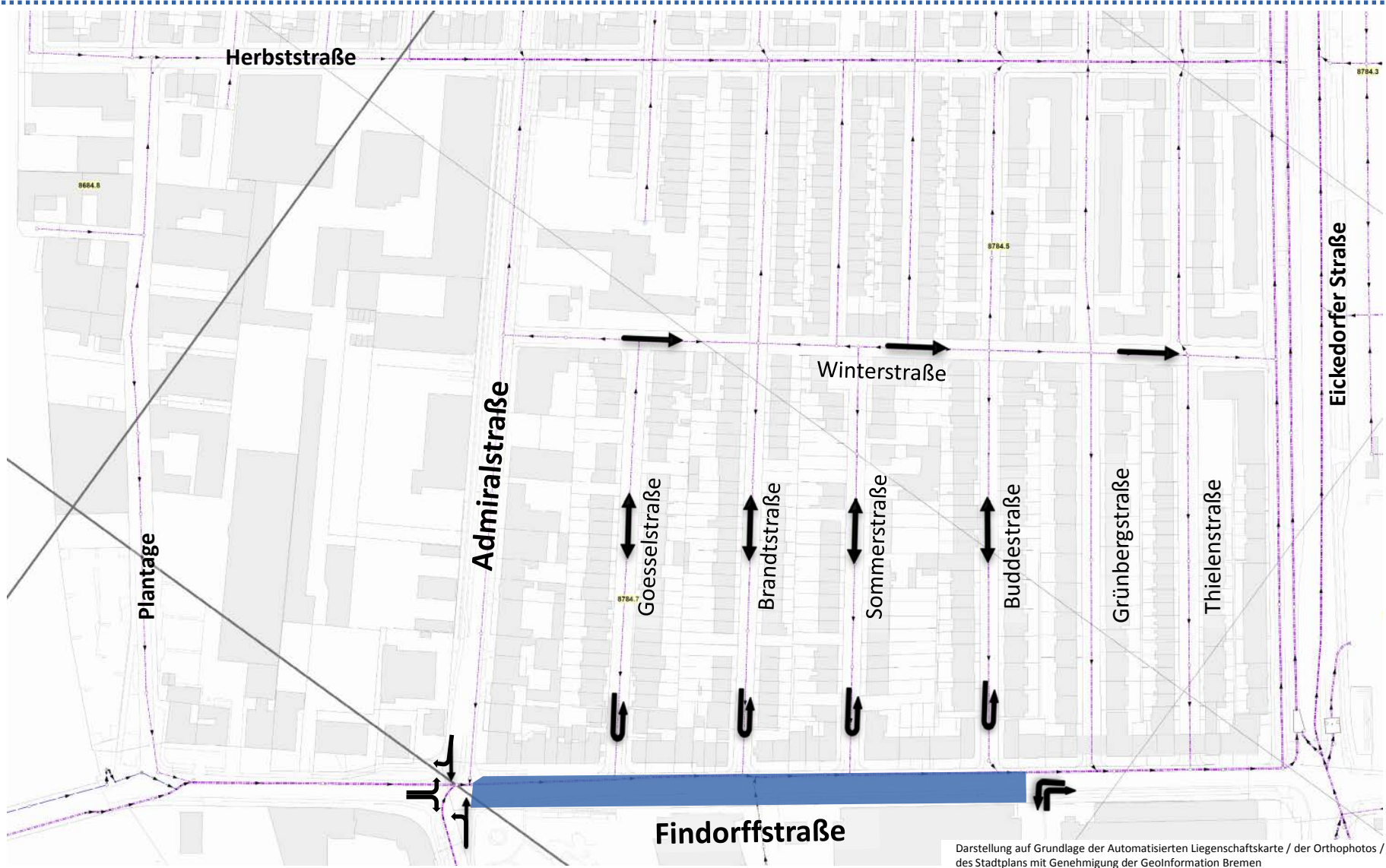
1. + 2.BA (ca. 290m): ca. 5-6 Wochen (Mitte/Ende Juli bis Ende August 2017)



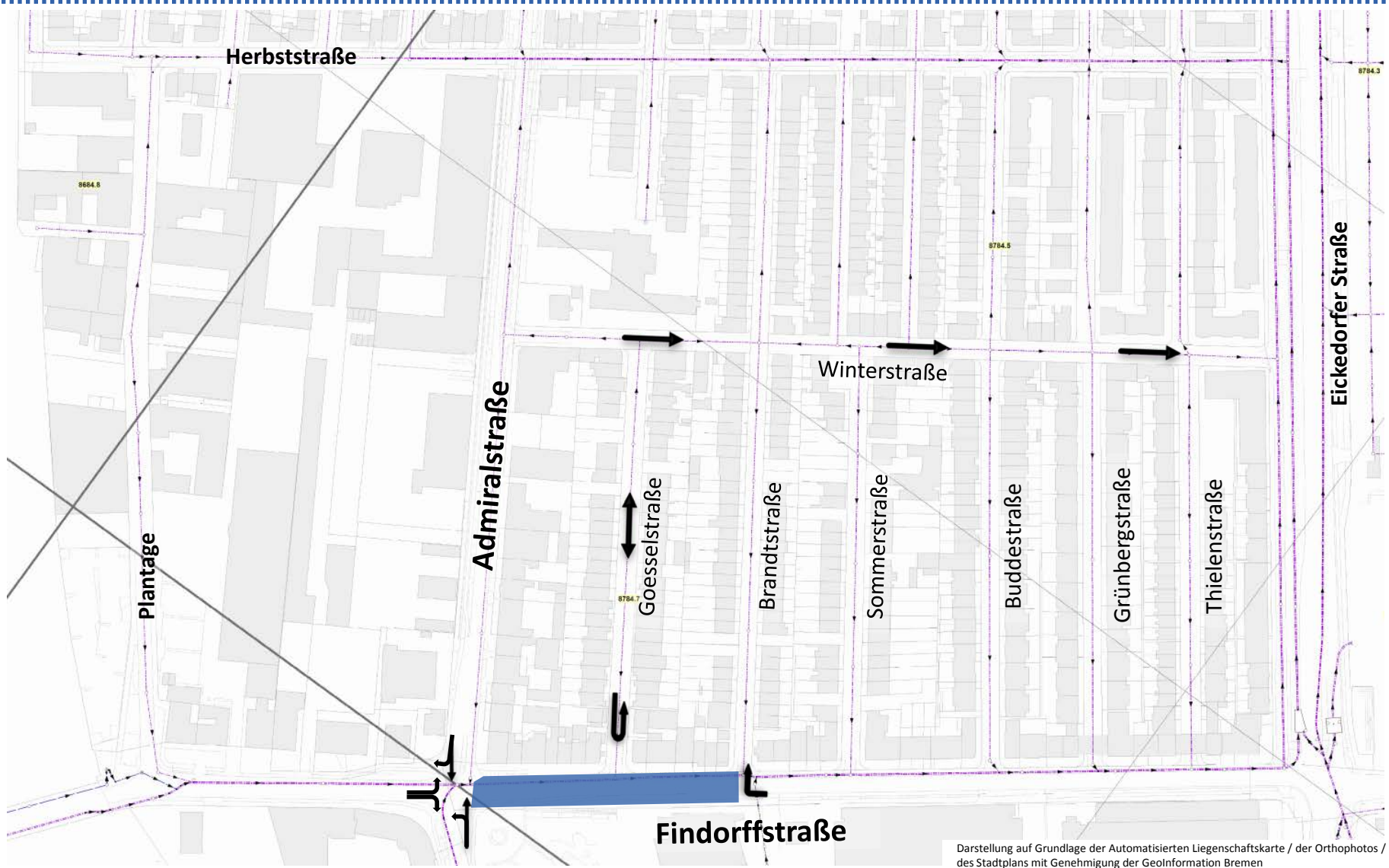
2.BA (ca. 140m): ca. 3 Monate (Ende August bis Ende November 2017)



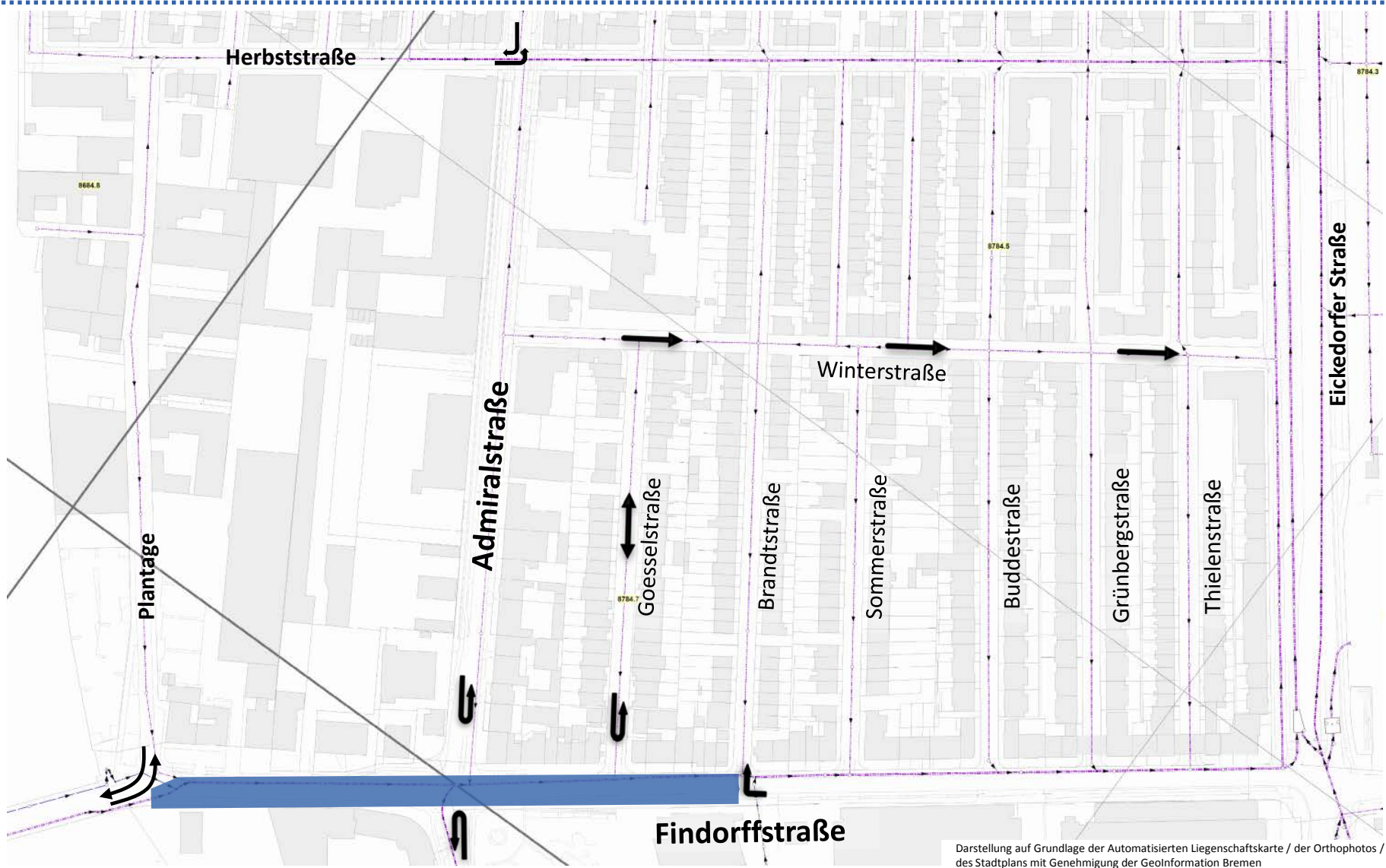
2. + 3. BA (ca. 275m): ca. 6 Wochen (Ende November bis Mitte Januar 2018)



3. BA (ca. 130m): ca. 3 Monate (Mitte Januar bis Mitte April 2018)

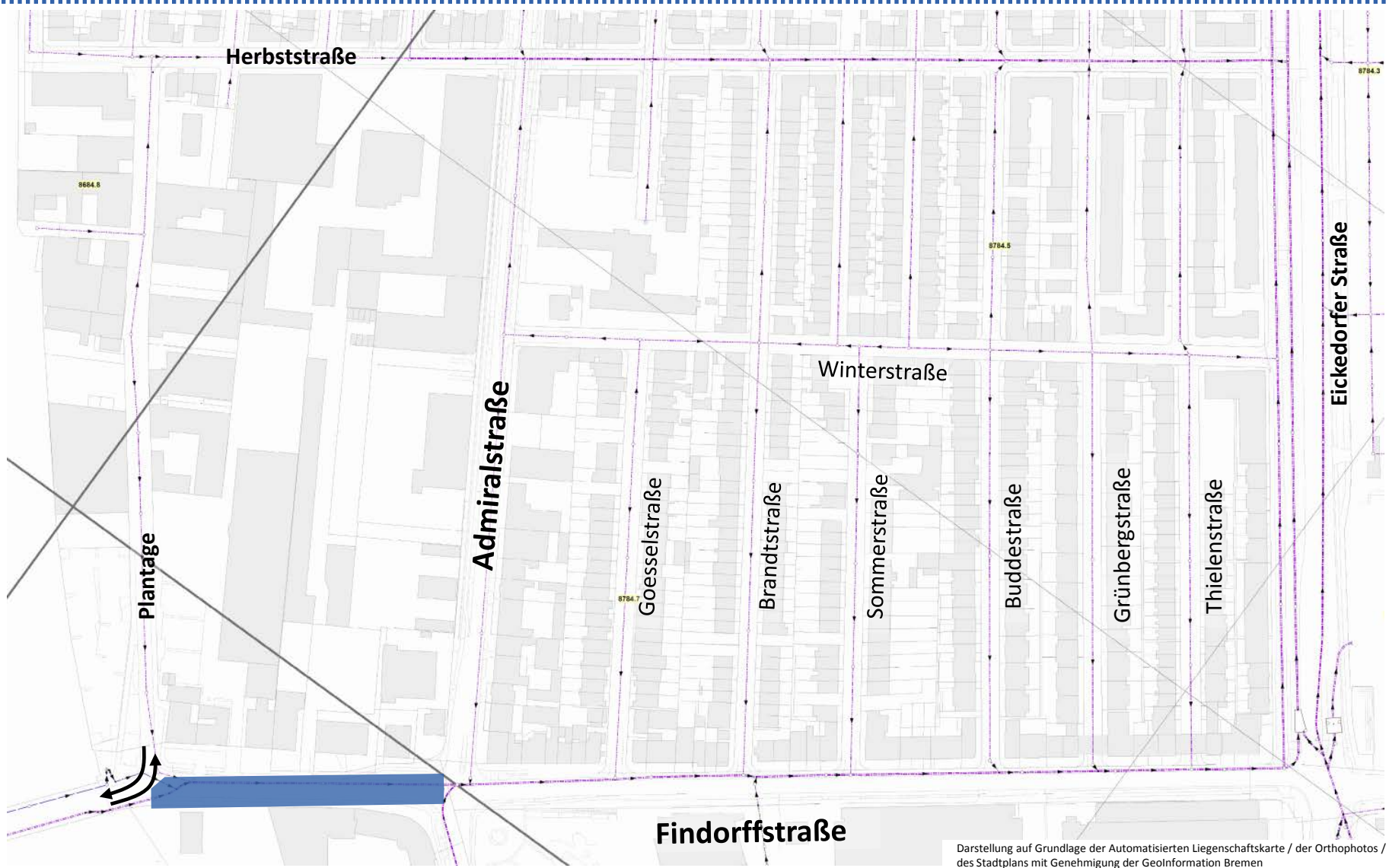


3. + 4. BA (ca. 290m): ca. 5 Wochen (Mitte April bis Mitte Mai 2018)

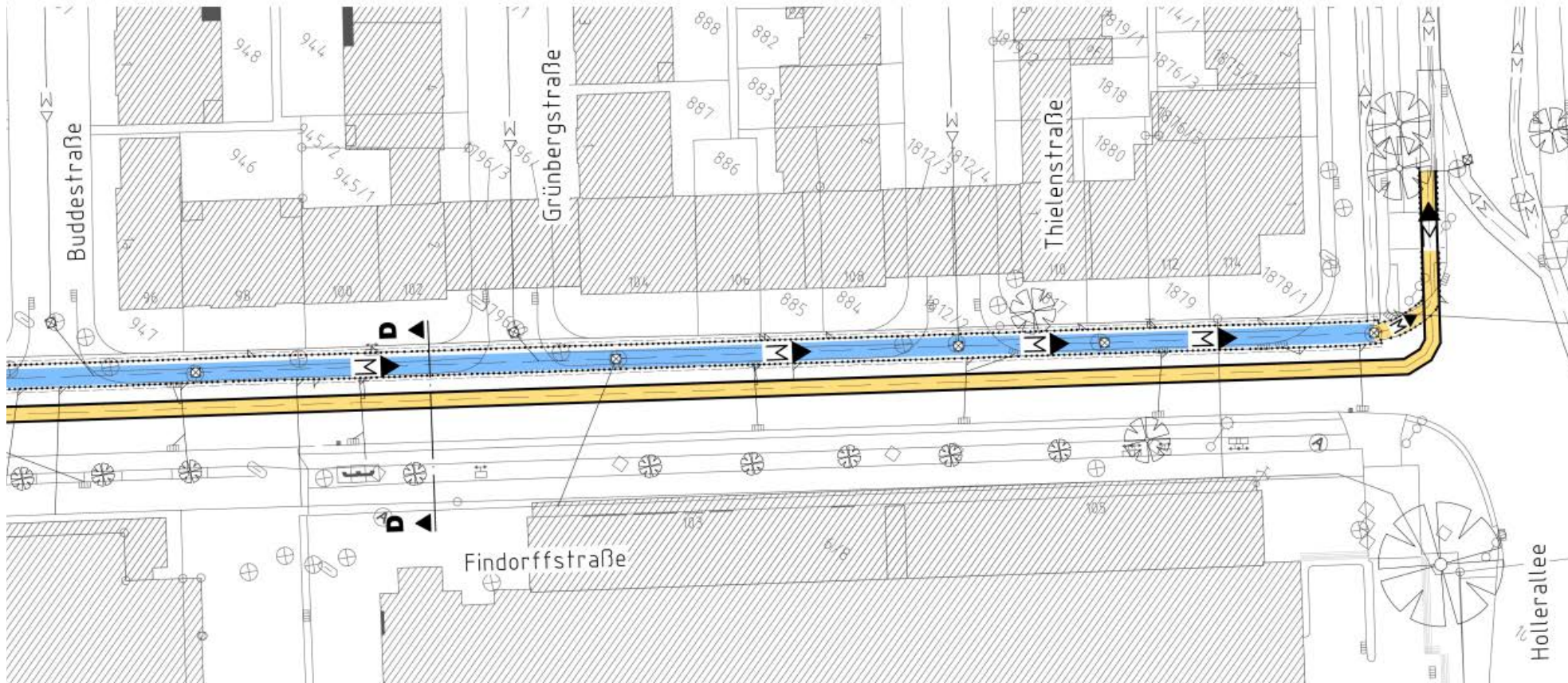


Darstellung auf Grundlage der Automatisierten Liegenschaftskarte / der Orthophotos / des Stadtplans mit Genehmigung der GeoInformation Bremen

4. BA (ca. 140m): ca. 3,5 Monate (Mitte Mai bis Ende August 2018)

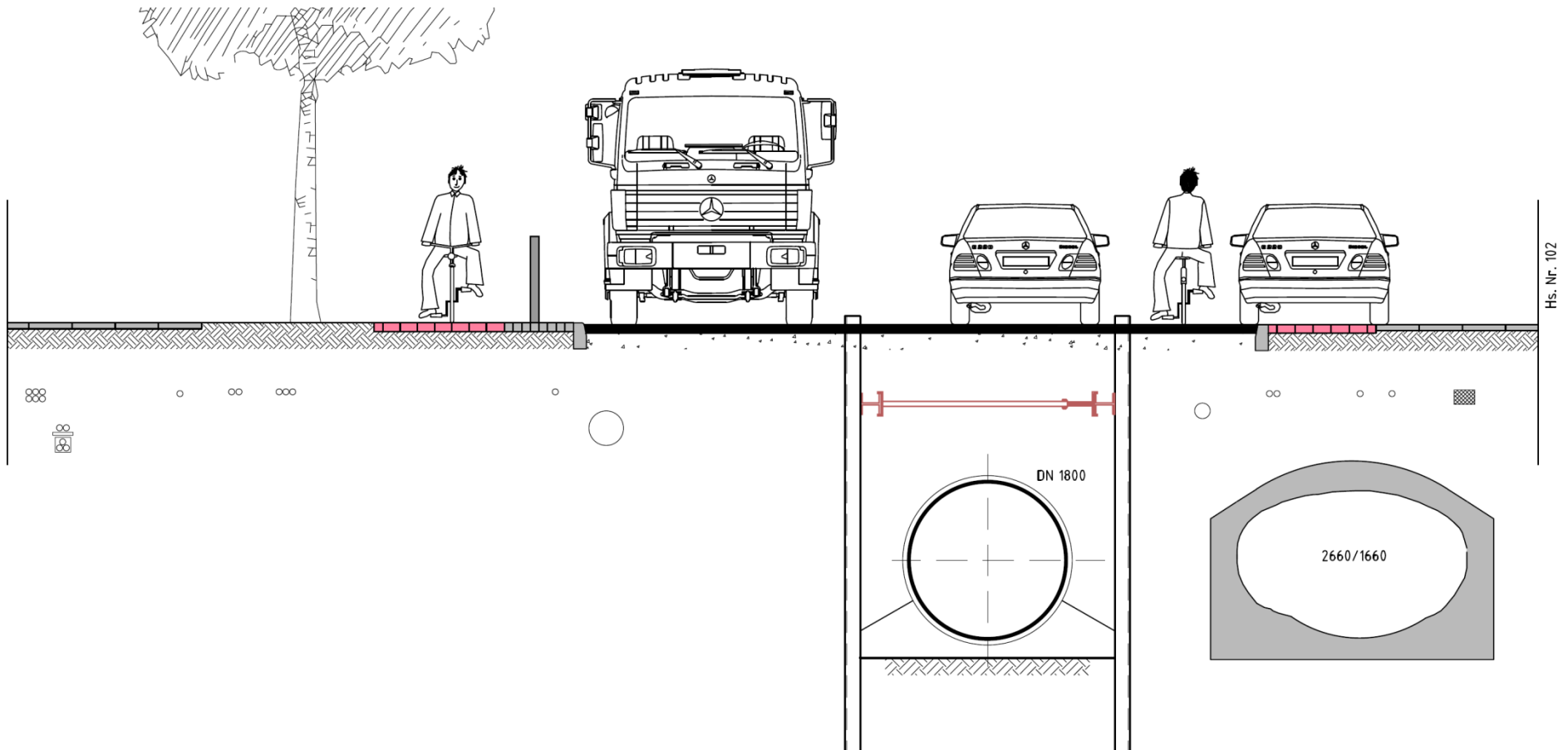


Bereich Schnitt D-D Höhe Grünbergstraße, Blick zum Findorfftunnel (I)

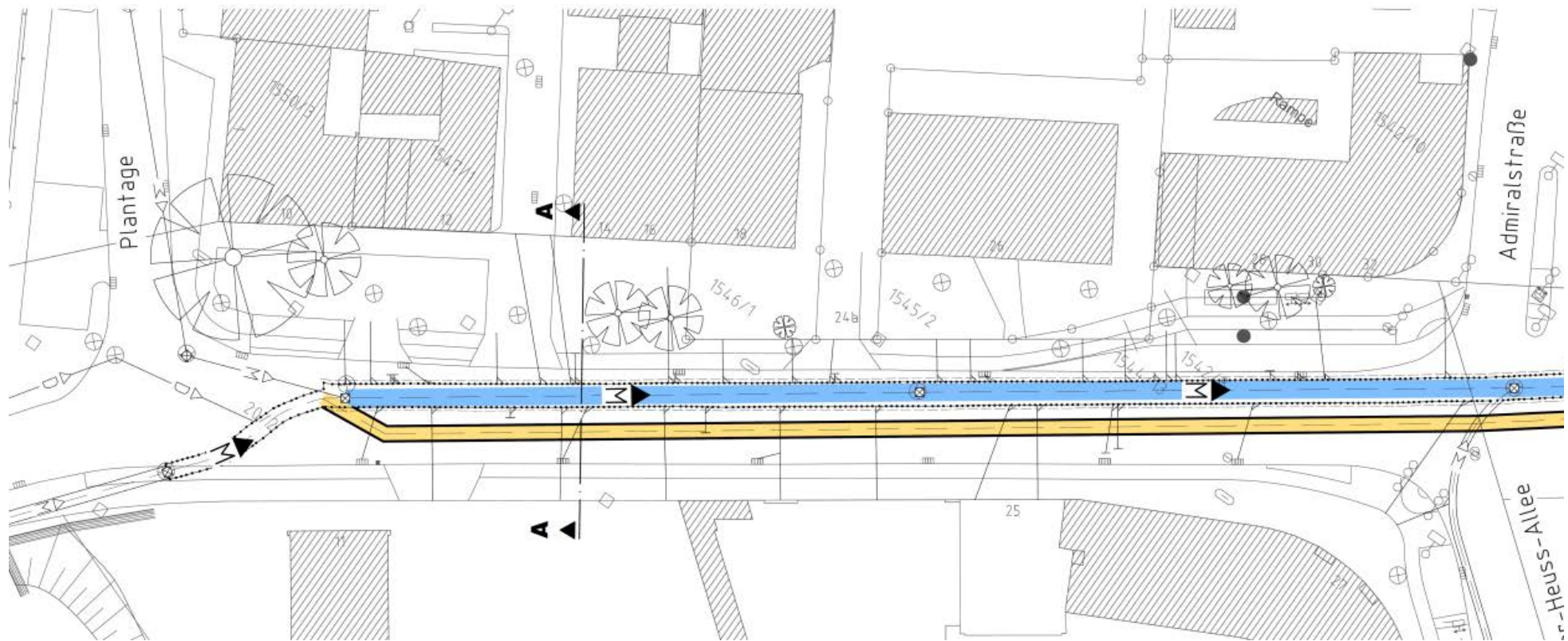


Darstellung auf Grundlage der Automatisierten Liegenschaftskarte / der Orthophotos / des Stadtplans mit Genehmigung der Geoinformation Bremen

Bereich Schnitt D-D Höhe Grünbergstraße, Blick zum Findorfftunnel (II)

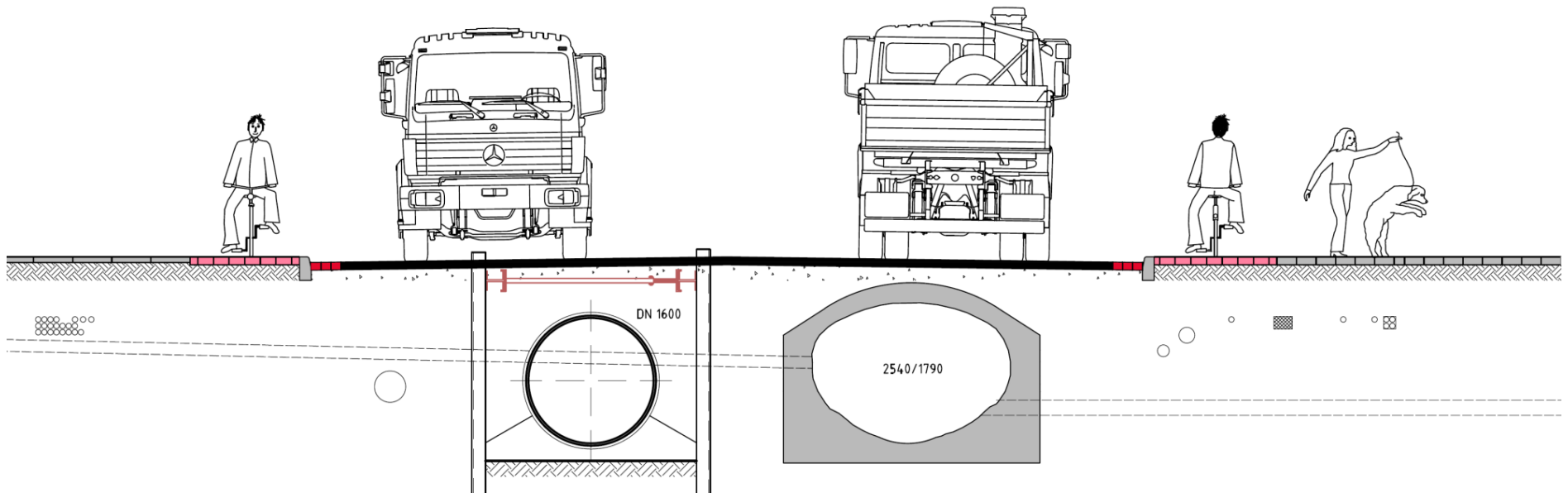


Bereich Schnitt A-A Höhe Plantage, Blick zum Findorfftunnel (I)

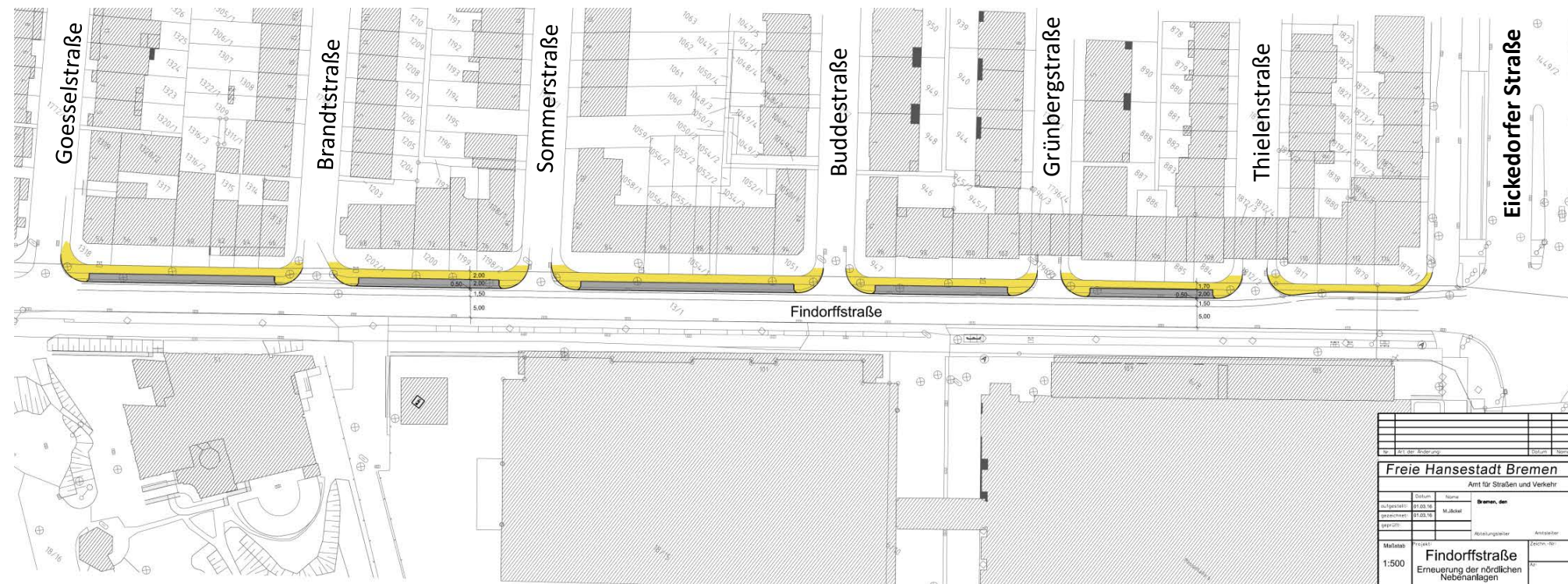


Darstellung auf Grundlage der Automatisierten Liegenschaftskarte / der Orthophotos / des Stadtplans mit Genehmigung der GeolInformation Bremen

Bereich Schnitt A-A Höhe Plantage, Blick zum Findorfftunnel (II)

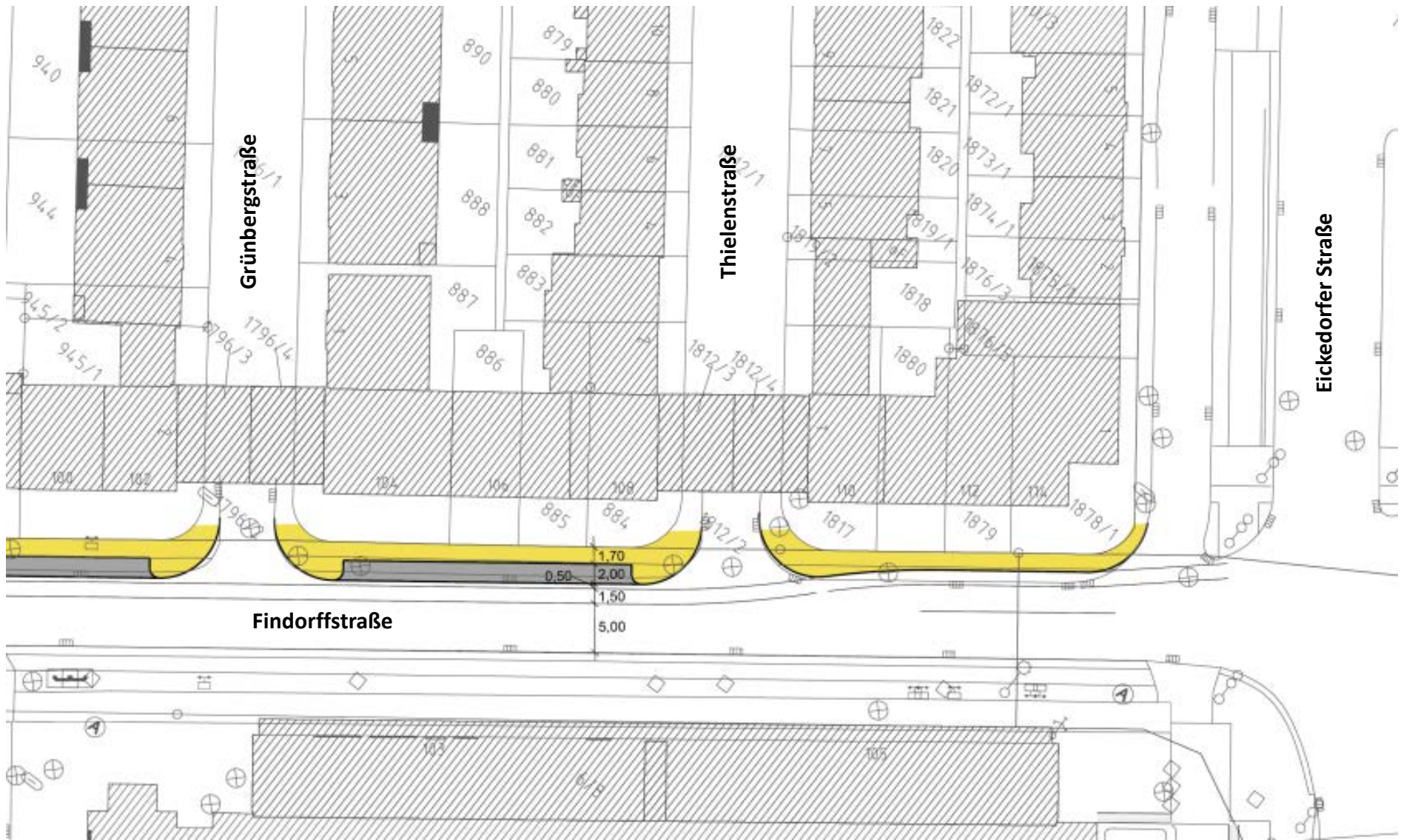


Vorentwurf Anpassung Nebenanlagen Bereich Eickedorfer Straße bis Goesselstraße



Freie Hansestadt Bremen	
Amt für Straßen und Verkehr	
Bremen, den	
Datum:	11.03.16
Gezeichnet:	M. Müller
Geprüft:	
Abteilungsleiter:	
Arbeitsleiter:	
Projekt:	
Maßstab:	1:500
Findorffstraße	
Erneuerung der nördlichen Nebenanlagen	

Vorentwurf Anpassung Nebenanlagen Bereich Eickedorfer Straße bis Grünbergstraße



Vielen Dank

Rainer Dammann
- Ingenieurdienste Netz -
0421 /988-1316
dammann@hansewasser.de

