

# ÖPNV-Planungskonferenz in Findorff



**Wilfried Eisenberg**  
**Vorstand Technik und**  
**Vorstandssprecher der BSAG**

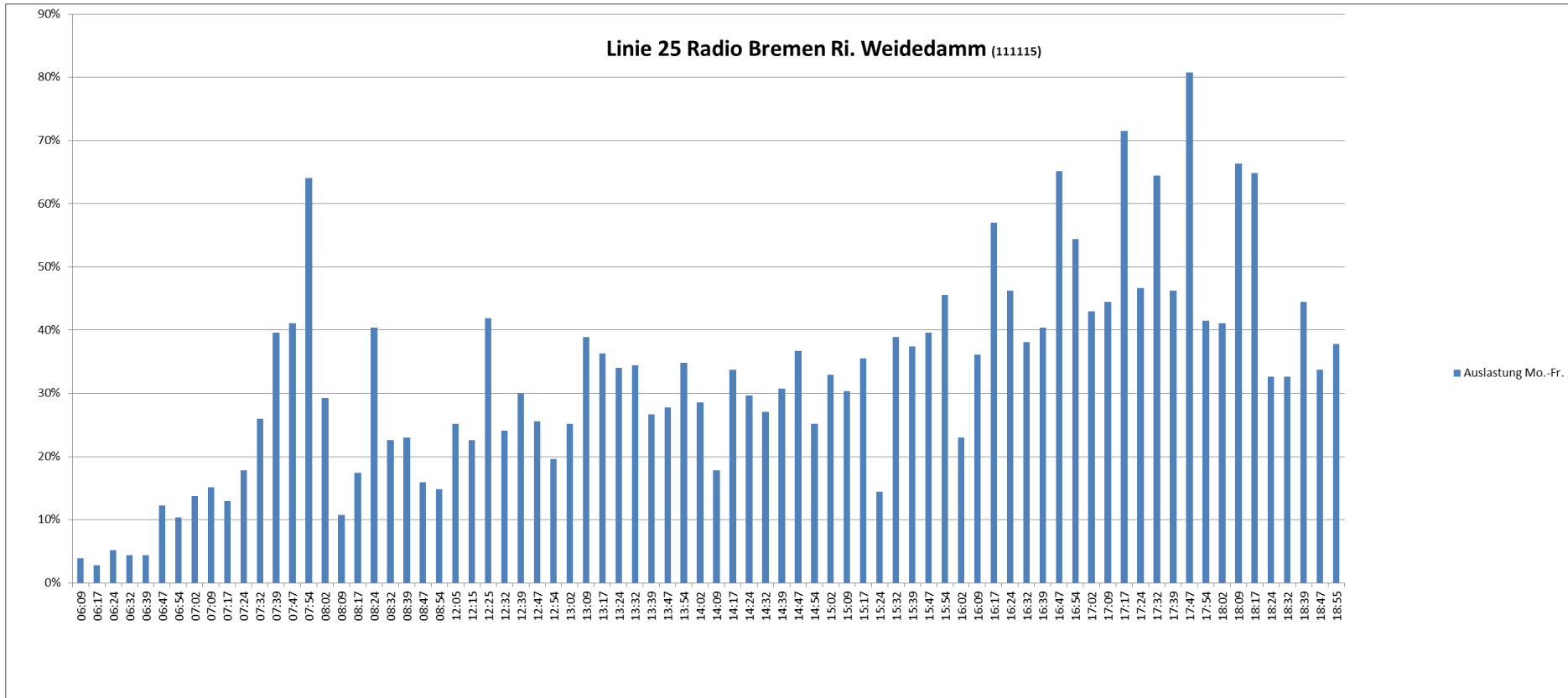




- Daten des statistischen Landesamtes Bremen
  - Einwohnerzahlen
  - Beschäftigtenzahlen
  - etc.
  
- Manuelle Fahrgastzählungen an den maßgebenden Querschnitten
  - Mindestens einmal im Jahr an drei Tagen
  - In Findorff sind die maßgebenden Querschnitte Radio Bremen (Li. 25), Messezentrum (Li. 26/27) und Hemmstraße bzw. Wiener Straße (Li. 28)
  
- Technische Zählungen (im Aufbau)
  
- Jährliche VBN-Verkehrserhebungen (Fahrgastanalyse im Nahverkehr – „FAN“)

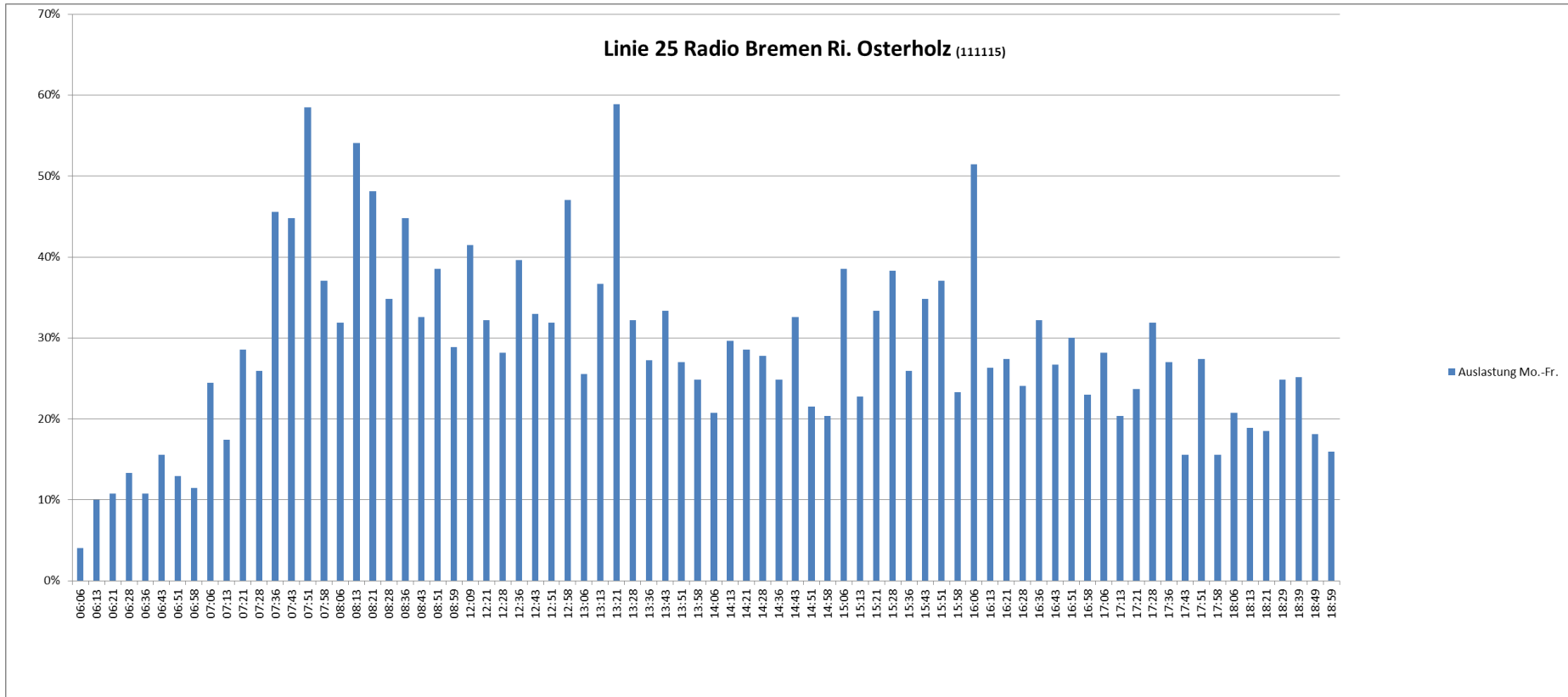


# Linie 25 Richtung Findorff am Querschnitt Radio Bremen



Stand: November 2011

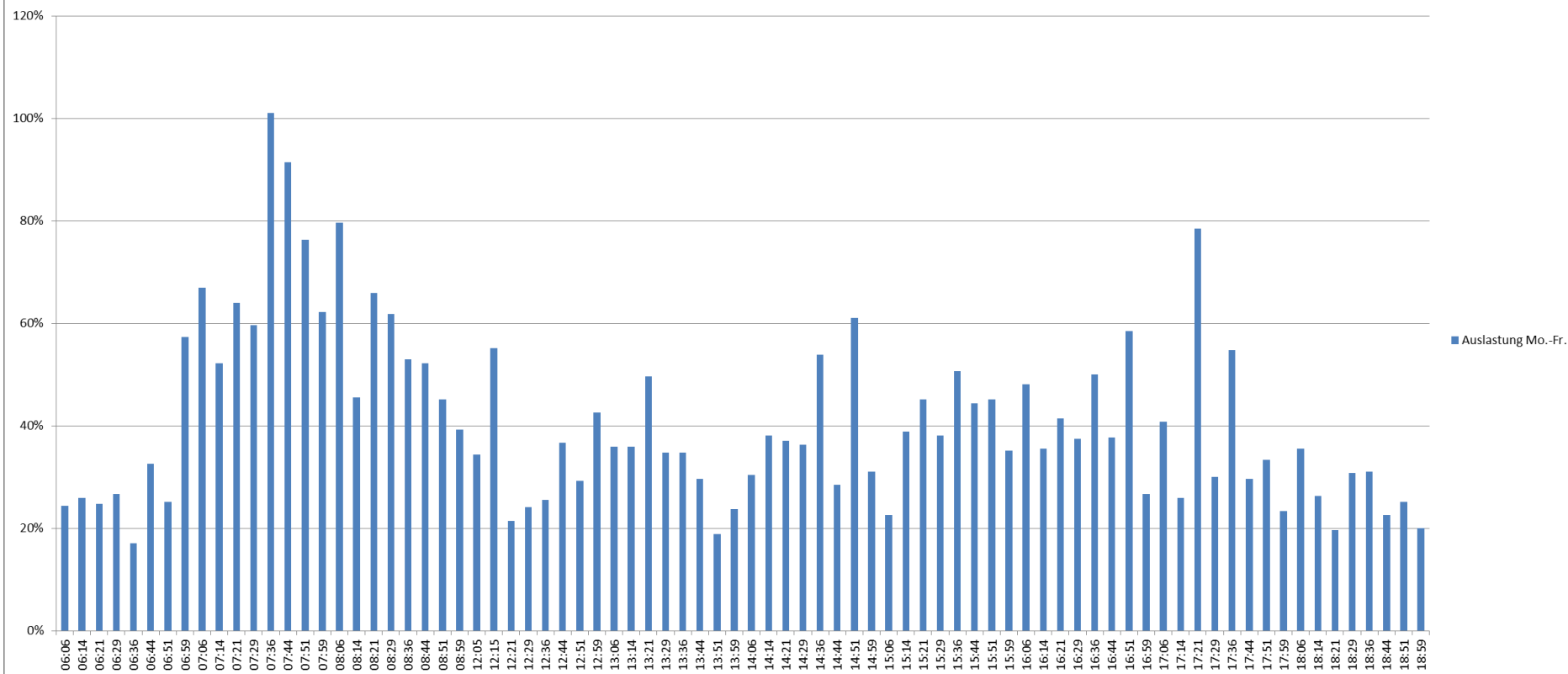
# Linie 25 Richtung Osterholz am Querschnitt Radio Bremen



Stand: November 2011

# Linien 26/27 Richtung Huckelriede am Querschnitt Messezentrum

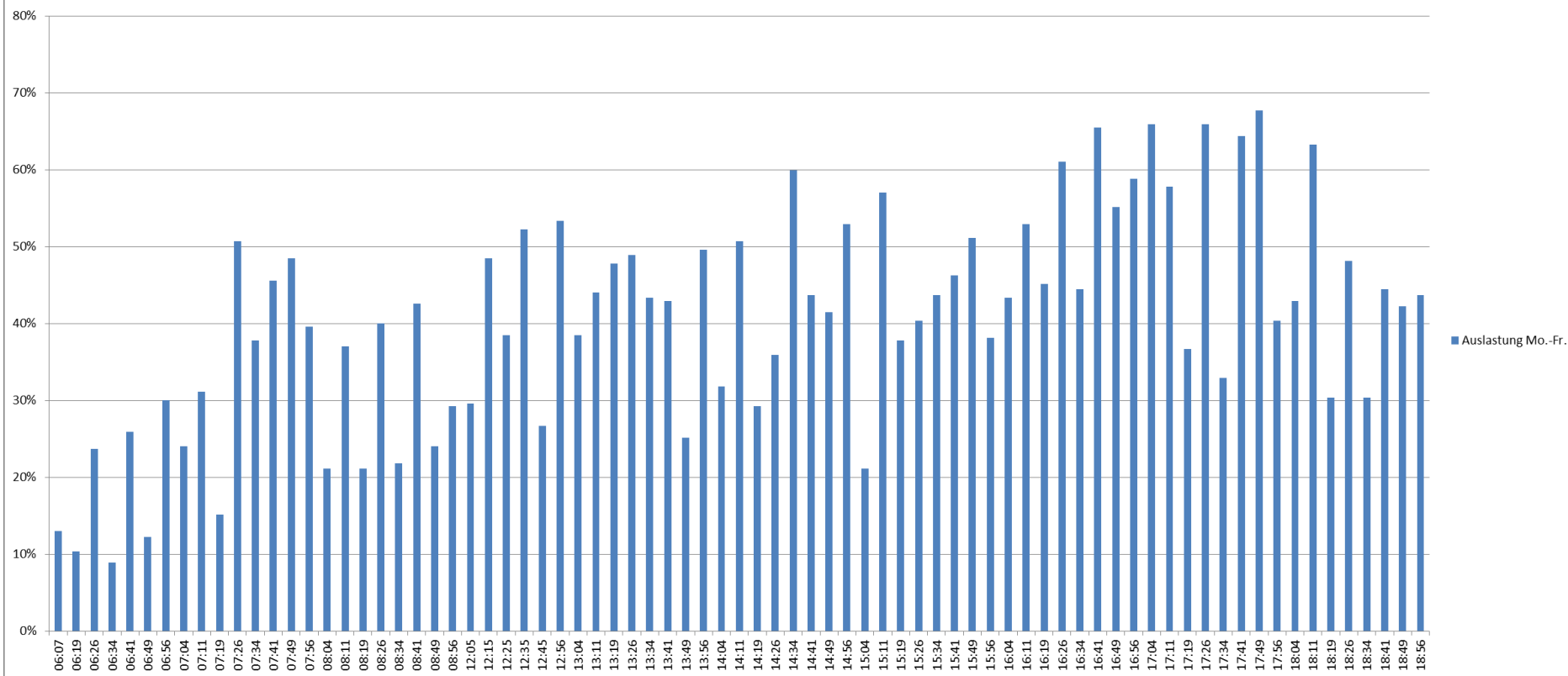
Linien 26/27 Messezentrum Ri. Huckelriede (Nov. 2011)





# Linie 26/27 Richtung Findorff am Querschnitt Messezentrum

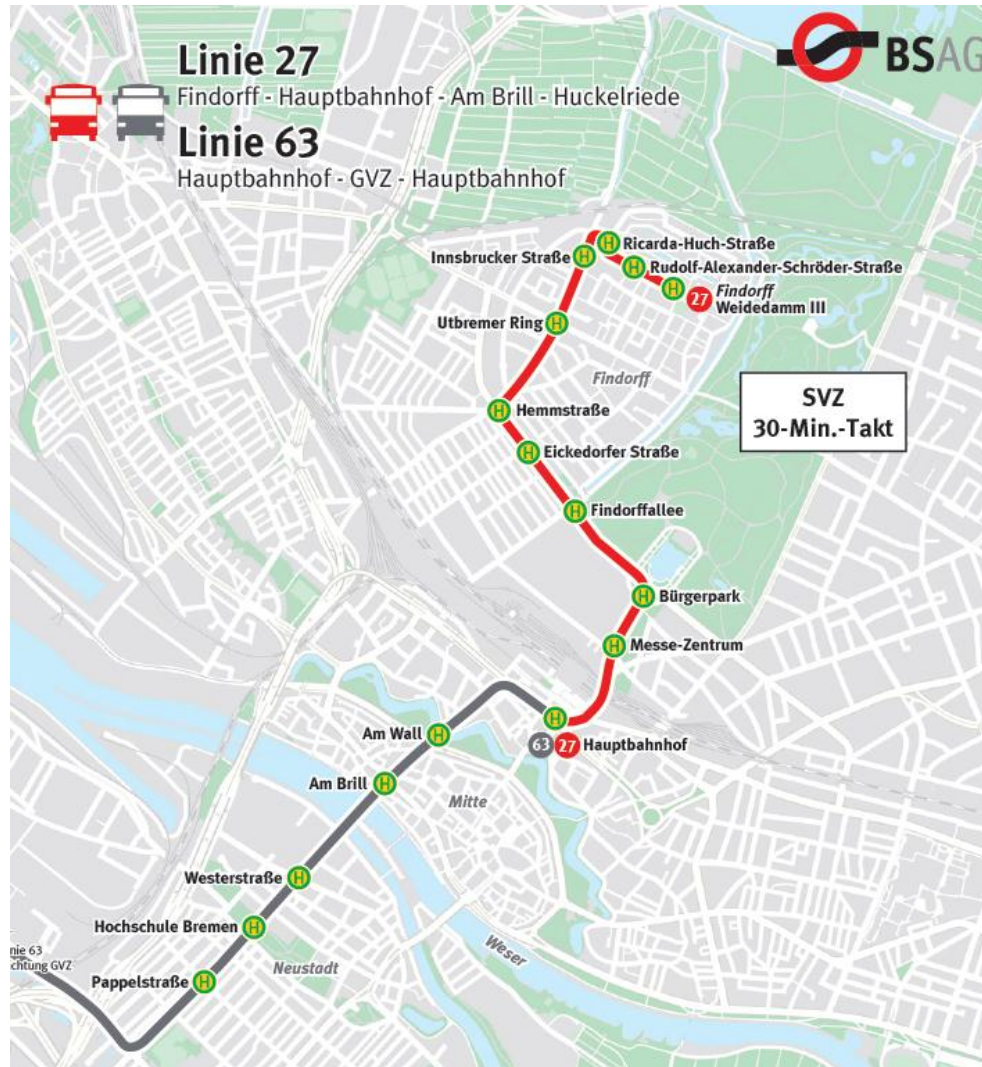
Linien 26/27 Messezentrum Ri. Emdor Straße/ Weidedamm 3 (Nov. 2011)



# Heutiges Konzept der Linien 26/27 in der Schwachverkehrszeit



# Konzept: Linie 27 bis HBF in der Schwachverkehrszeit



- Linie 27 kann kostenneutral bis zum HBF verlängert werden
- Umstieg an der Hemmstraße entfällt
- Nur im 30-Minuten-Takt möglich
- Montag – Freitag: Weiterfahrt als Linie 63 in Richtung GVZ
- Wechselnde Anschlüsse am HBF



**Vielen Dank für Ihre Aufmerksamkeit  
und allzeit gute Fahrt auf unseren Linien!**

