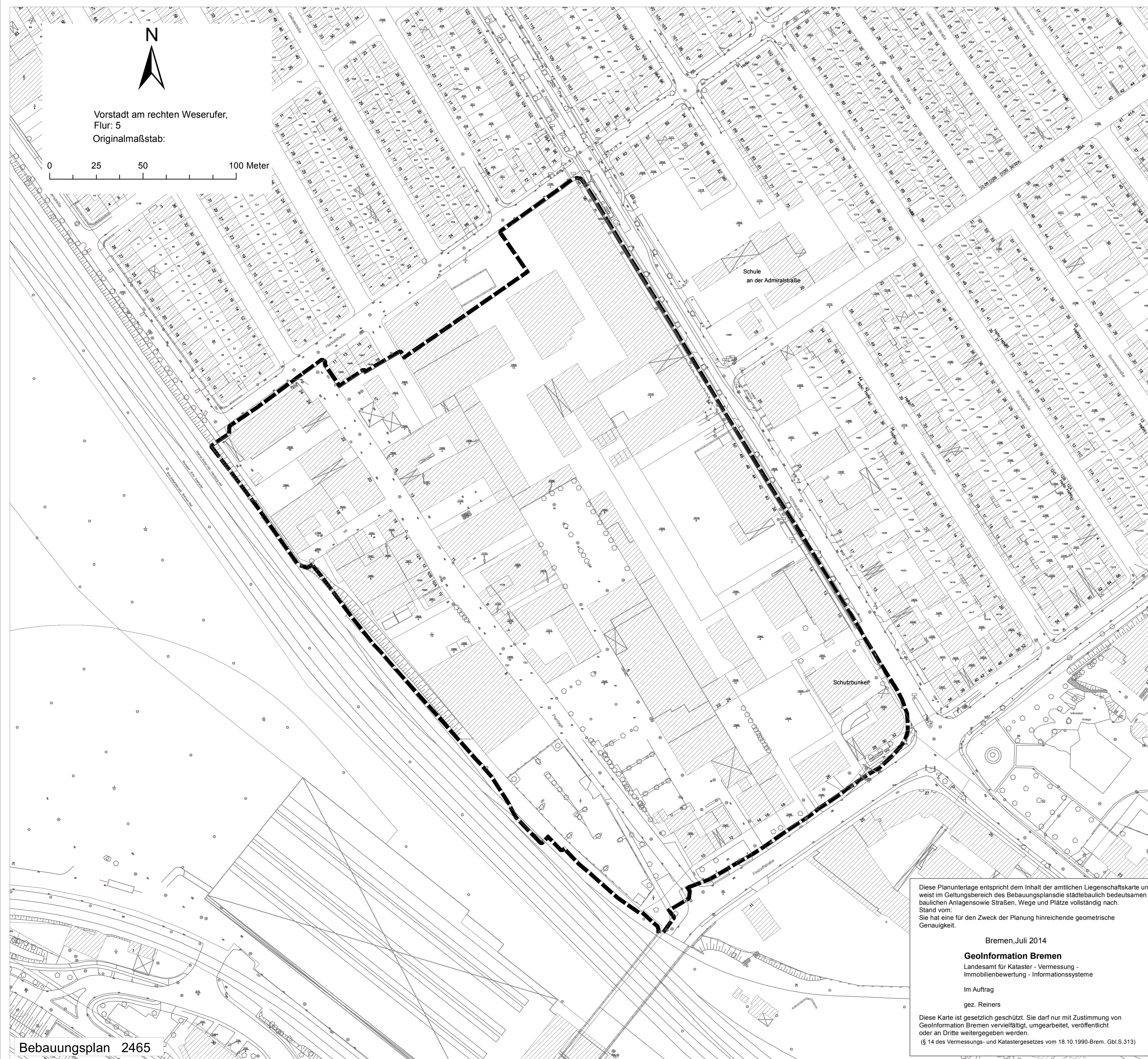


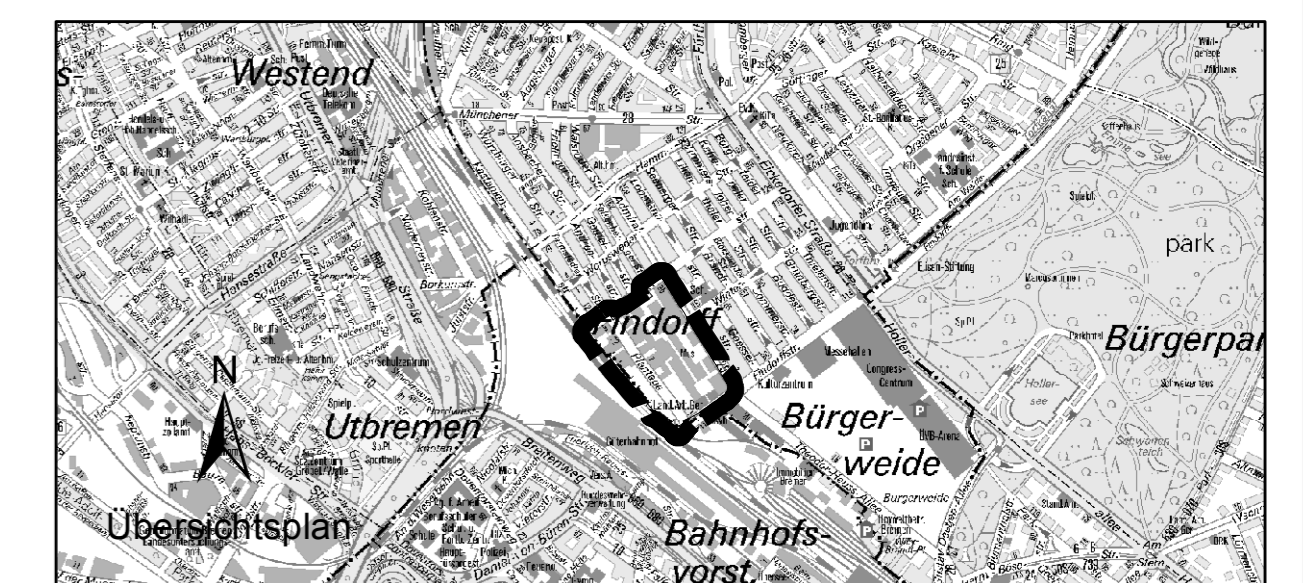
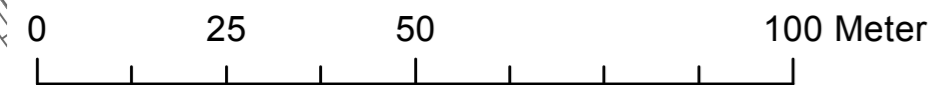
Übersichtsplan zum
BEBAUUNGSPLAN 2465

für ein Gebiet in Bremen - Findorff
zwischen Herbststraße, Admiralstraße, Findorff-
straße und Eisenbahnlinie Bremen - Hamburg

(Bearbeitungsstand: 03.07.2014)

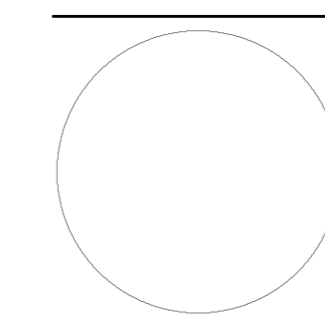


Vorstadt am rechten Weserufer,
Flur: 5
Originalmaßstab:



ZEICHNERISCHE FESTSETZUNGEN

 Grenze des räumlichen Geltungsbereichs des Bebauungsplans

 Für Entwurf und Aufstellung
Der Senator für Umwelt, Bau und Verkehr
Bremen,
Im Auftrag
Senatsrat

Dieser Übersichtsplan hat der Deputation für Umwelt, Bau, Verkehr,
Stadtentwicklung und Energie (S)
bei ihrem Planaufstellungsbeschluss vom vorgelegen.
Bremen,

..... Vorsitzender Sprecher
Bekanntmachung gemäß §2 Baugesetzbuch im WESER-KURIER
vom
Bearbeitet: Wedler
Gezeichnet: Vogt 03.07.2014
Verfahren: Holstein

**Bebauungsplan
2465**

Diese Planunterlage entspricht dem Inhalt der amtlichen Liegenschaftskarte und weist im Geltungsbereich des Bebauungsplans die städtebaulich bedeutsamen baulichen Anlagen sowie Straßen, Wege und Plätze vollständig nach.
Stand vom:
Sie hat eine für den Zweck der Planung hinreichende geometrische Genauigkeit.

Bremen, Juli 2014
GeoInformation Bremen
Landesamt für Kataster - Vermessung - Immobilienbewertung - Informationssysteme
Im Auftrag
gez. Reiners

Diese Karte ist gesetzlich geschützt. Sie darf nur mit Zustimmung von GeoInformation Bremen vervielfältigt, umgearbeitet, veröffentlicht oder an Dritte weitergegeben werden.
(§ 14 des Vermessungs- und Katastergesetzes vom 18.10.1990-Brem. Gbl.S.313)